

Feuer - Wasser - Glas Fassadenbegrünung?

Café Loony
Augustenstraße 112
80798 München

GREEN CITY

Der Verein.

16.00 Uhr Begrüßung und Einführung ins Thema
Wolfgang Heidenreich, Green City e.V., Begrünnungsbüro

16.15 Uhr Fassadenbegrünung aus brandschutztechnischer Sicht
Julia Noder, aus Masterarbeit 2020

16.50 Uhr Grauwasser und Regenwasser zur Bewässerung von
Fassadenbegrünung,
Friederike Well, aus aktuellem Forschungsprojekt (Doktorarbeit)

17.25 Uhr Grün vor Glas - Begrünung von transparenten Fassaden,
Sinn oder Unsinn?
Alexander Pichler, aus Masterarbeit 2017

18.00 Uhr Ende der Veranstaltung

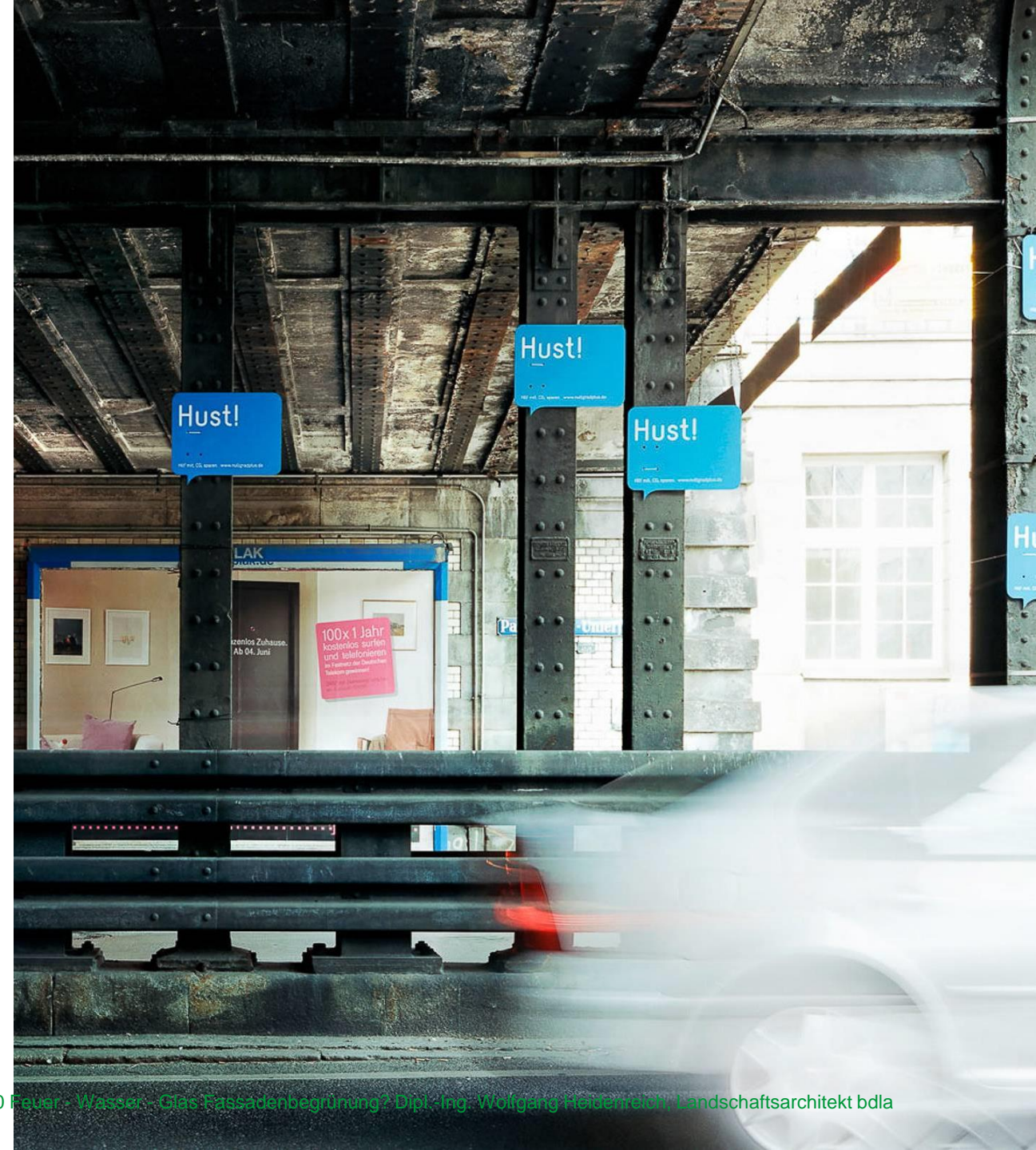
UNSER ZIEL:
LEBENSWERTE
STÄDTE
SCHAFFEN

Green City e.V.

Klimaschutz, Mobilität und Urbanes Grün

- Wir mobilisieren die Münchner ihre Stadt zu gestalten (Wanderbaumallee)
- Wir erarbeiten Lösungen für grundlegende urbane Herausforderungen (Mobilitätskonzepte)
- Wir stellen uns dem Klimawandel und bieten Anpassungsstrategien (Begrünungsbüro)
- Wir arbeiten politisch und überparteilich (Grüne Bühne)
- Wir sind stark in der Umweltbildung vom Kleinkind bis zum Senior (Bus mit Füßen)
- Wir vernetzen uns, um innovative Ideen auf den Weg zu bringen (Reallabor)
- Wir sind über 2.000 Mitglieder und 26 Mitarbeiter*innen

GREEN CITY
Der Verein.



Das Begrünungsbüro ist ein Green City-Projekt im Bereich Urbanes Grün

Begrünungsbüro



GREEN CITY

Der Verein.

Das Begrünungsbüro

Stadtratsbeschluss

Aufgrund des Stadtratsbeschlusses vom Herbst 2013 wird das Begrünungsbüro im Verein Green City e.V. Anfang 2014 eingerichtet.

Unser Förderer

Gefördert wird das Begrünungsbüro vom Referat für Gesundheit und Umwelt der Landeshauptstadt München. Die Informationsbereitstellung zur Gebäudebegrünung als Anpassungsmaßnahme an den Klimawandel ist Schwerpunkt der Aufgaben.



Landeshauptstadt
München
**Referat für Gesundheit
und Umwelt**

GREEN CITY

Der Verein.



Foto: Willi Zimmermann

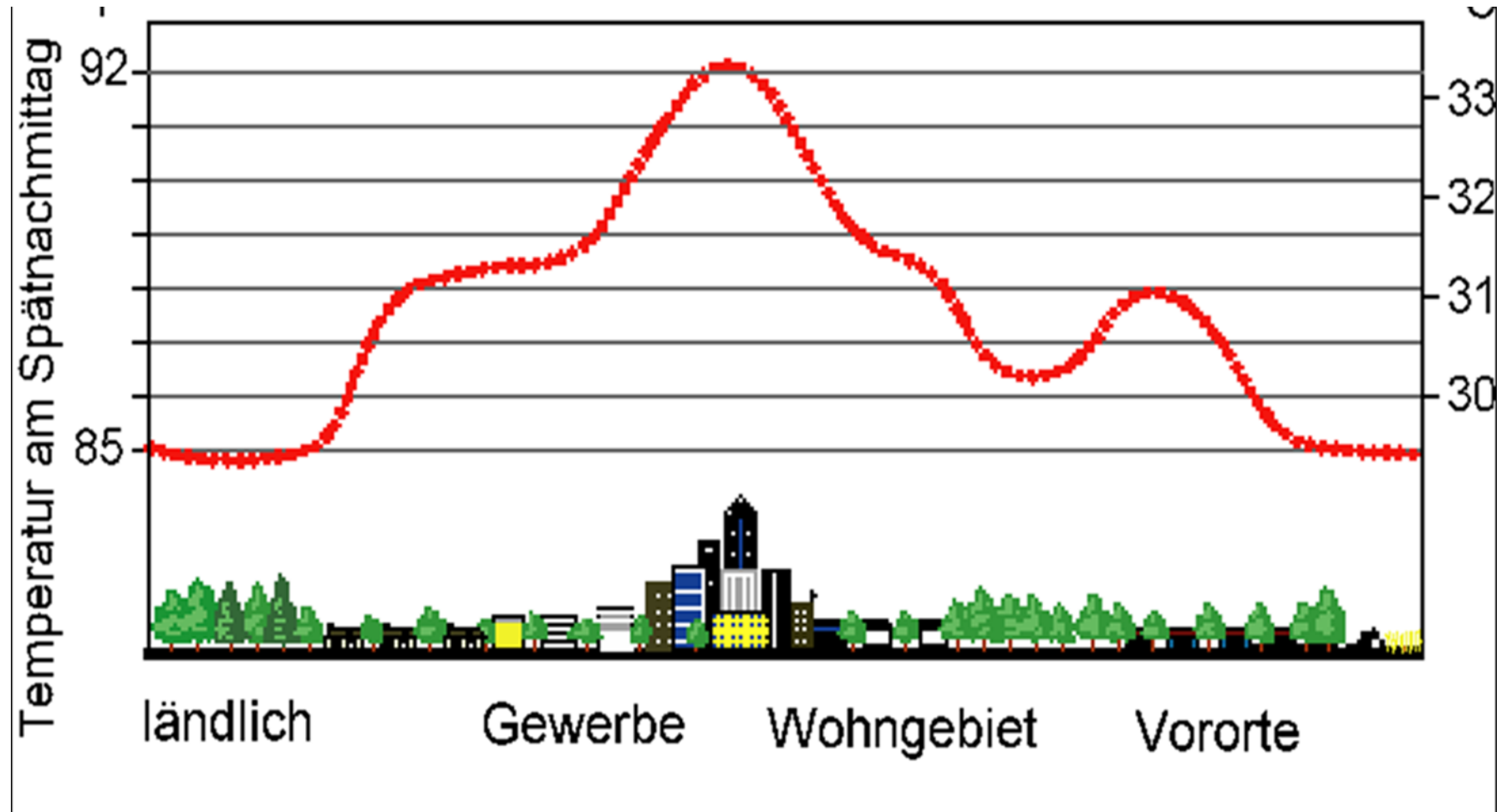
Der Verein.

09.03.2020 Feuer - Wasser - Glas Fassadenbegrünung? Dipl.-Ing. Wolfgang Heidenreich, Landschaftsarchitekt bdl



Foto: Wolfgang Heidenreich

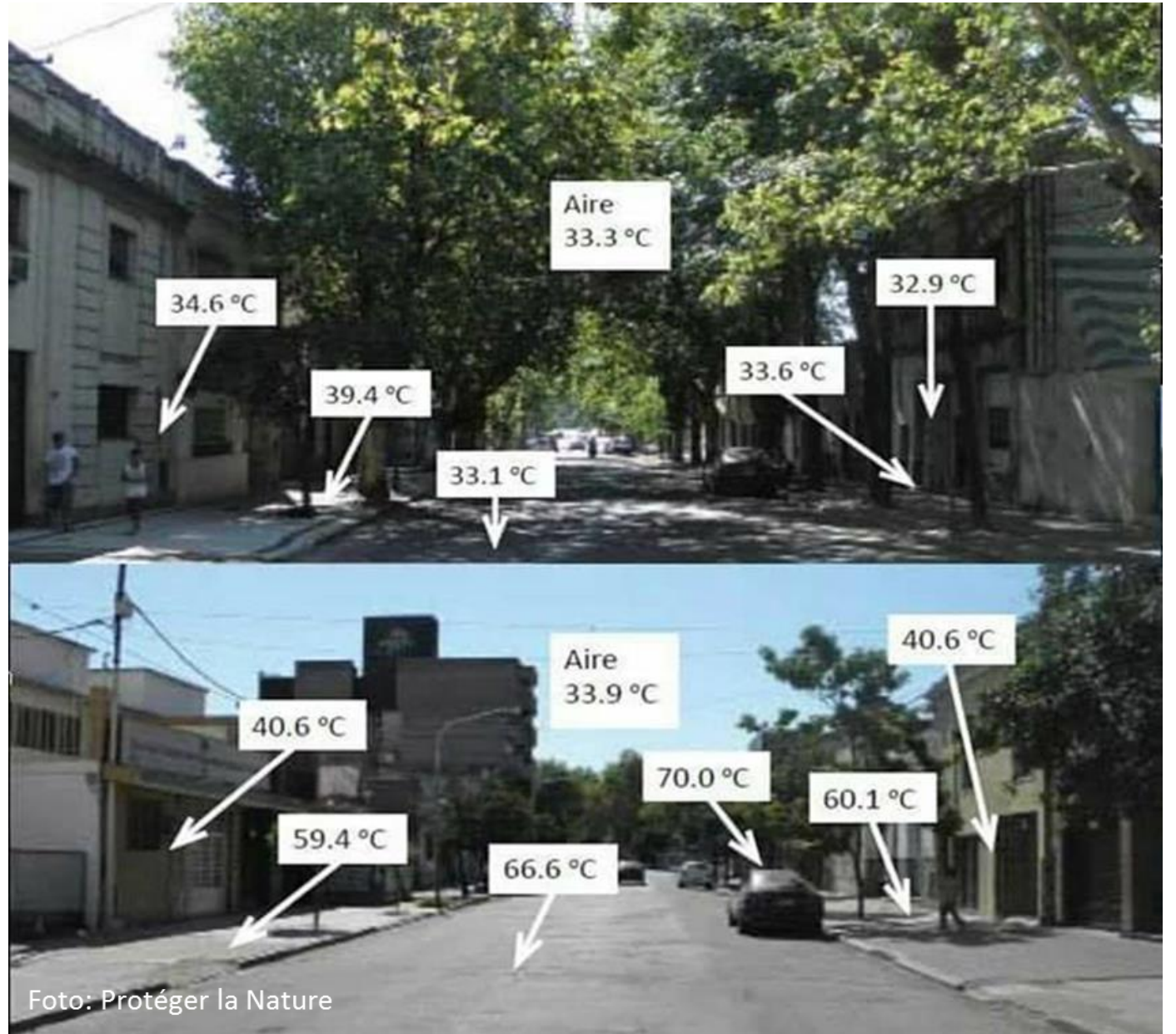
Wärmeinsel Stadt



GREEN CITY

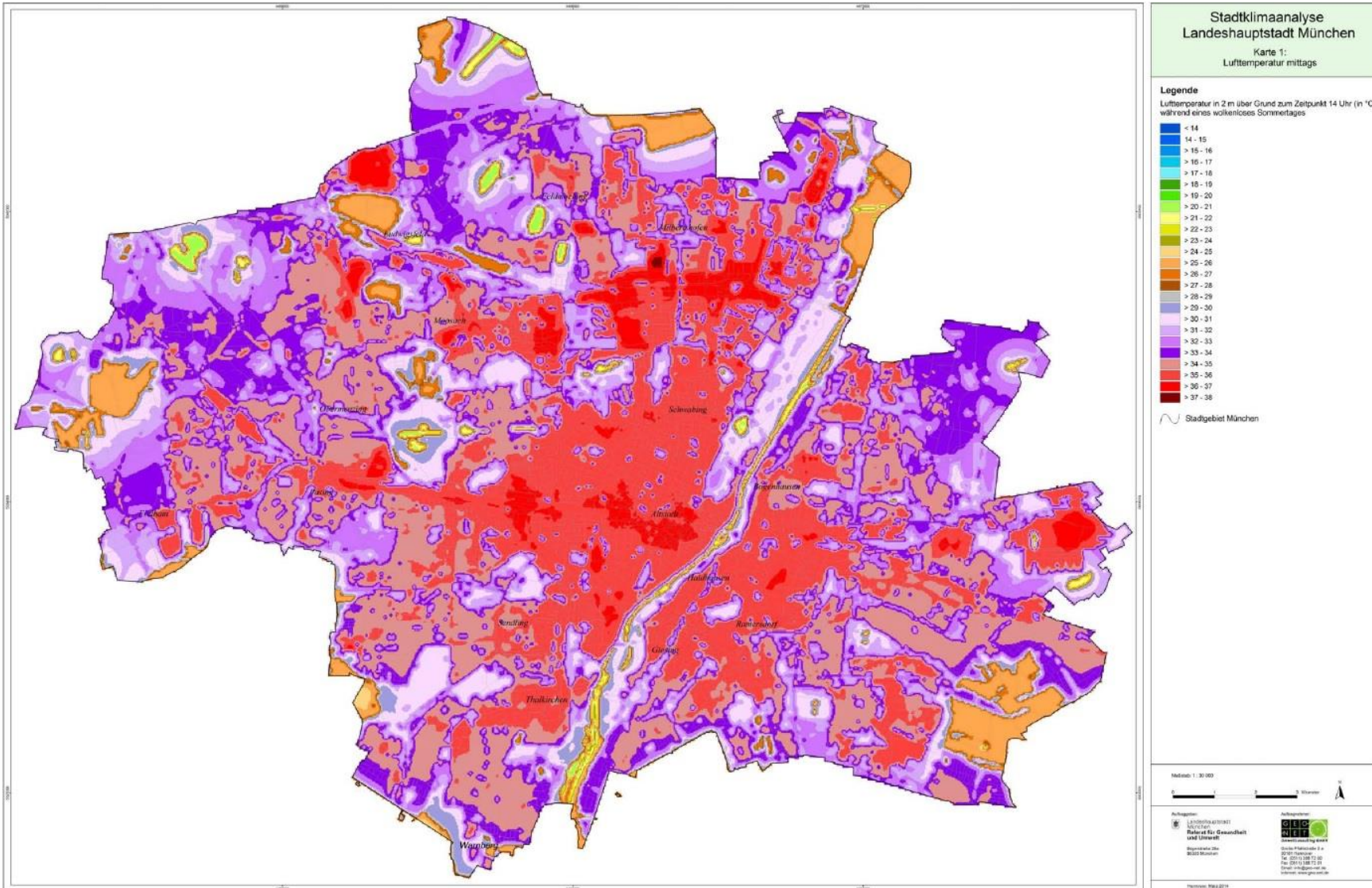
Der Verein.

Wärmeinsel Stadt



Karte Stadtklimaanalyse LHM

Lufttemperatur (in C°) in 2 m Höhe, Zeitpunkt 14 Uhr, wolkenloser Sommertag



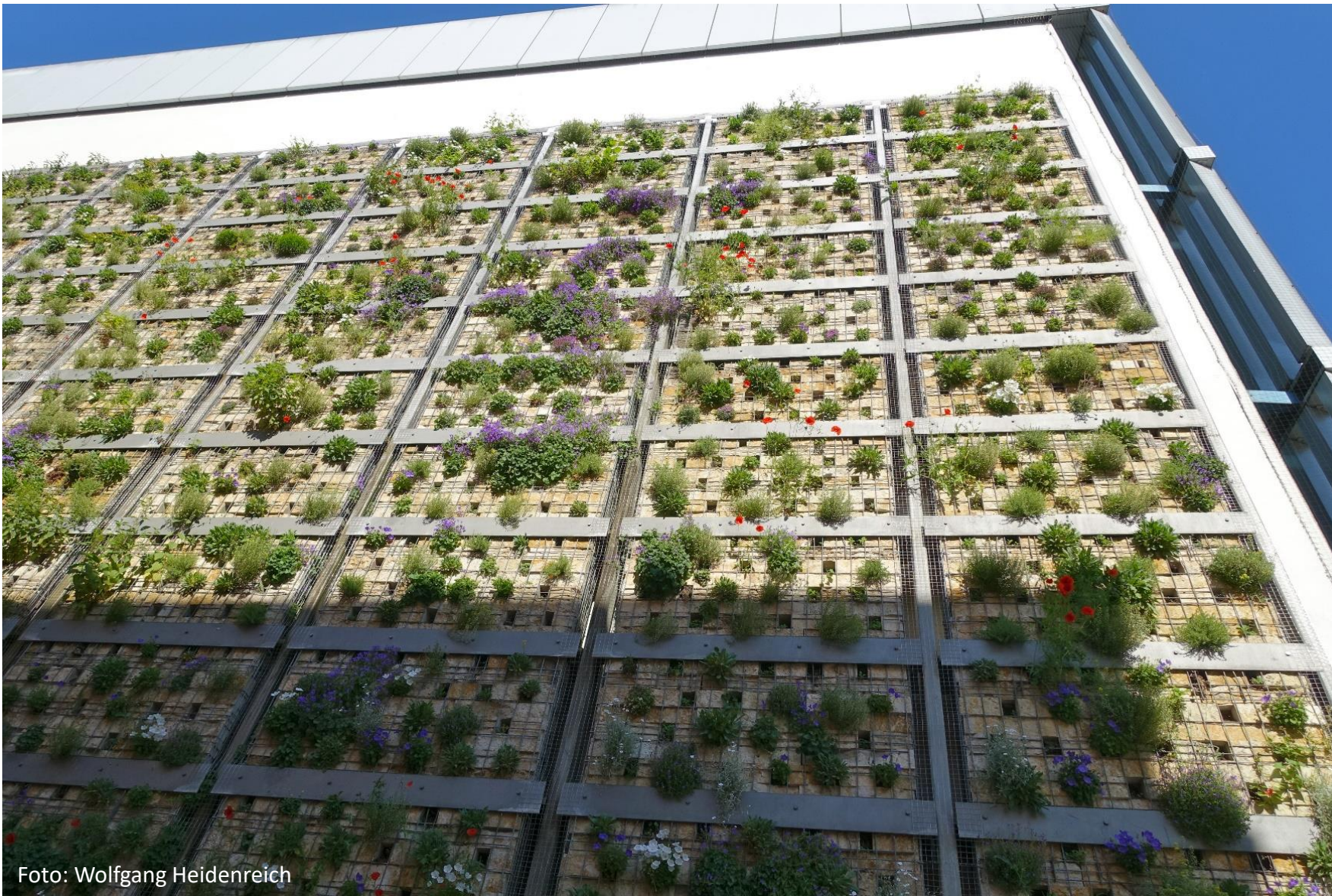


Foto: Wolfgang Heidenreich

GREEN CITY

Der Verein.



Foto: Wolfgang Heidenreich

GREEN CITY

Der Verein.



Foto: Wolfgang Heidenreich



Foto: Wolfgang Heidenreich

GREEN CITY
Der Verein.

Kombination wand- und bodengebundene Fassadenbegrünung

Humboldt-Universität Berlin (Adlershof), Institut für Physik



Foto: Wolfgang Heidenreich

Höhe: 20 m

Hauptnutzen: außenliegender Sonnenschutz

Primärenergiebedarf Kühlen:

Techn. Sonnenschutz 30-49 kWh/m²/a

vs. Fassadenbegrünung 22 kWh/m²/a

Wartung/Reparatur techn. Sonnenschutz 16.525 €/a

vs. Fassadenbegrünung 1.300 €/a

Wasserverbrauch exakt festgestellt:

10 bis 15 l/m² Kübeloberfläche pro Tag

entspricht Verdunstungskühlung von

280 kWh pro Fassade und Tag.

Pfoser, N. u.a. (2014): Gebäude Begrünung Energie, Potenziale und Wechselwirkungen, S. 114

GREEN CITY

Der Verein.

Förderungen in München und Ansprechpartner

1. „Förderprogramm für private Begrünungsmaßnahmen“:

Zuschüsse für Hof- und Vorgartenbegrünung, für Fassadenbegrünung im Straßenraum, für Entsiegelungsmaßnahmen und für Dachbegrünung

Ansprechpartnerin:

Cornelia Leupold
Baureferat Gartenbau
Friedenstraße 40
81660 München

Tel.: (089) 233 60366

GREEN CITY
Der Verein.

The screenshot shows the official website of Munich (muenchen.de) with a search bar and navigation menu. The main content area is titled 'Förderprogramme für private Begrünungsmaßnahmen' and lists six categories:

- Hof- und Vorgartenbegrünung**: Aufenthaltszonen und neue Vorgärten
- Fassadenbegrünung**: privates Grün verbessert Stadtraum
- Dachbegrünung**: neues Grün fürs alte Dach
- Entsiegelungsmaßnahmen**: Schaffen Sie neue Flächen für Grünes
- "Mehr Grün für München"**: Wettbewerb für noch mehr Grün in München
- Gartenbau**: Planen, bauen und bewirtschaften öffentlicher Grünanlagen...

Förderungen in München und Ansprechpartner

Förderprogramme Innenhof-, Vorgarten-, Dach- und Fassadenbegrünung, Entsiegelung und Naturnahe Firmengelände Übersicht über die Förderkriterien und Fördersätze Stand 01.01.2019		
Maßnahme	Kriterien	Fördersatz
Innenhofbegrünung und Vorgarten	<ul style="list-style-type: none"> o mindestens 4 WE o freiwillige Maßnahme o keine anderweitige Förderung o deutlich verbesserte Aufenthalts- und Bepflanzungsqualität o ggf. Entsiegelung von Flächen 	<p>50% der förderfähigen Kosten bzw. max. 100,- € / m²</p> <p>bei Entsiegelung 30% der Kosten bzw. max. 40,- € / m²</p>
Dachbegrünung extensiv	<ul style="list-style-type: none"> o freiwillige Maßnahme o keine anderweitige Förderung o mind. 8 cm Substratdicke o ggf. Vollsanierung bereits begrünter Dächer (Baujahr vor 1996) 	<p>50% der förderfähigen Kosten bzw. max. 25,- € / m²</p>
Dachbegrünung intensiv	<ul style="list-style-type: none"> o mindestens 4 WE oder Gewerbe o freiwillige Maßnahme o keine anderweitige Förderung 	<p>50% der förderfähigen Kosten bzw. max. 100,- € / m²</p>

Förderungen in München und Ansprechpartner

Förderprogramme Innenhof-, Vorgarten-, Dach- und Fassadenbegrünung, Entsiegelung und Naturnahe Firmengelände Übersicht über die Förderkriterien und Fördersätze Stand 01.01.2019		
Maßnahme	Kriterien	Fördersatz
Fassadenbegrünung Fassade zum Straßenraum	<ul style="list-style-type: none"> o mindestens 4 WE oder Gewerbe o freiwillige Maßnahme o keine anderweitige Förderung 	100% der Pflanzkosten und 50% der Kosten für Vorbereitung, Herstellung und Rankhilfen
Fassadenbegrünung Fassade zu den übrigen Seiten	<ul style="list-style-type: none"> o mindestens 4 WE oder Gewerbe o freiwillige Maßnahme o keine anderweitige Förderung 	50% der Pflanzkosten und 50% der Kosten für Vorbereitung, Herstellung und Rankhilfen
Entsiegelung	<ul style="list-style-type: none"> o mindestens 4 WE oder Gewerbe o freiwillige Maßnahme o keine anderweitige Förderung 	30% der Kosten bzw. max. 40,- € / m ²
Naturnahe Firmengelände	<ul style="list-style-type: none"> o Firmen- / Gewerbegebiete o freiwillige Maßnahme o keine anderweitige Förderung o Maßnahme 10 Jahre gesichert 	40,- € / m ² Baumpflanzung 375,-€ / St Dach- und Fassadenbegrünung wie bei Wohnbebauung

Kostenfreie Informationen für Immobilienbesitzer in München:

Das **Begrünungsbüro** bei Green City e.V. bietet unabhängige fachkundige Informationen zu Fassaden- und Dachbegrünungen sowie Begrünung von Außenanlagen privater Grundstücke, die im Münchner Stadtgebiet liegen. Das Angebot gilt für Bauherr*innen, Hauseigentümer*innen, Unternehmen, Wohnungseigentümergeinschaften und alle, die sich über die Möglichkeiten der Gebäude- oder Außenanlagenbegrünung informieren möchten.

Ansprechpartner:

Wolfgang Heidenreich

Tel.: (089) 89 06 68 320

wolfgang.heidenreich@greencity.de

www.begruenungsbuero.de

GREEN CITY

Der Verein.



Foto: Wolfgang Heidenreich



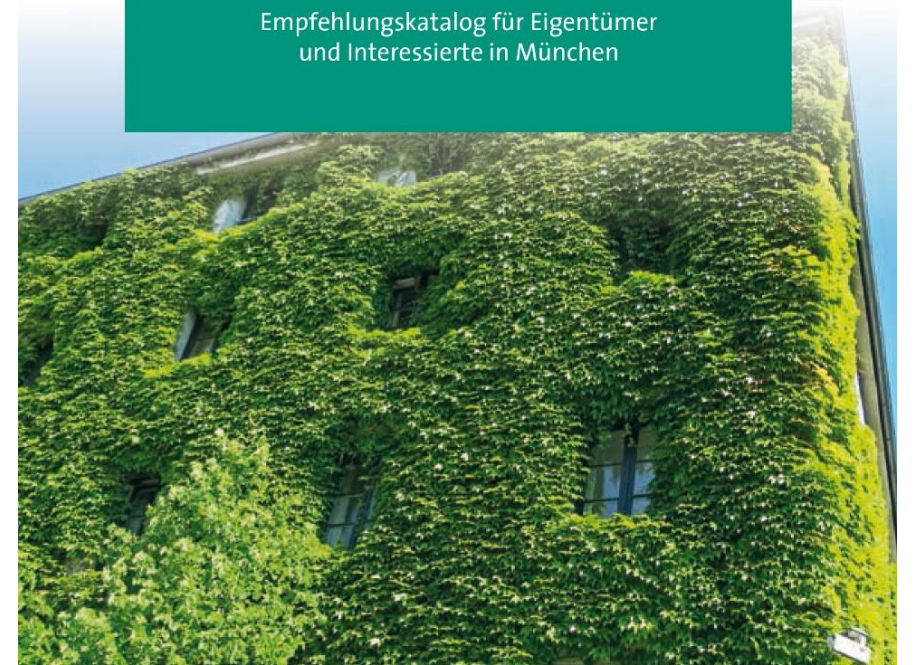
Vorteile der Gebäudebegrünung

Übersicht für die Münchner Stadtgesellschaft

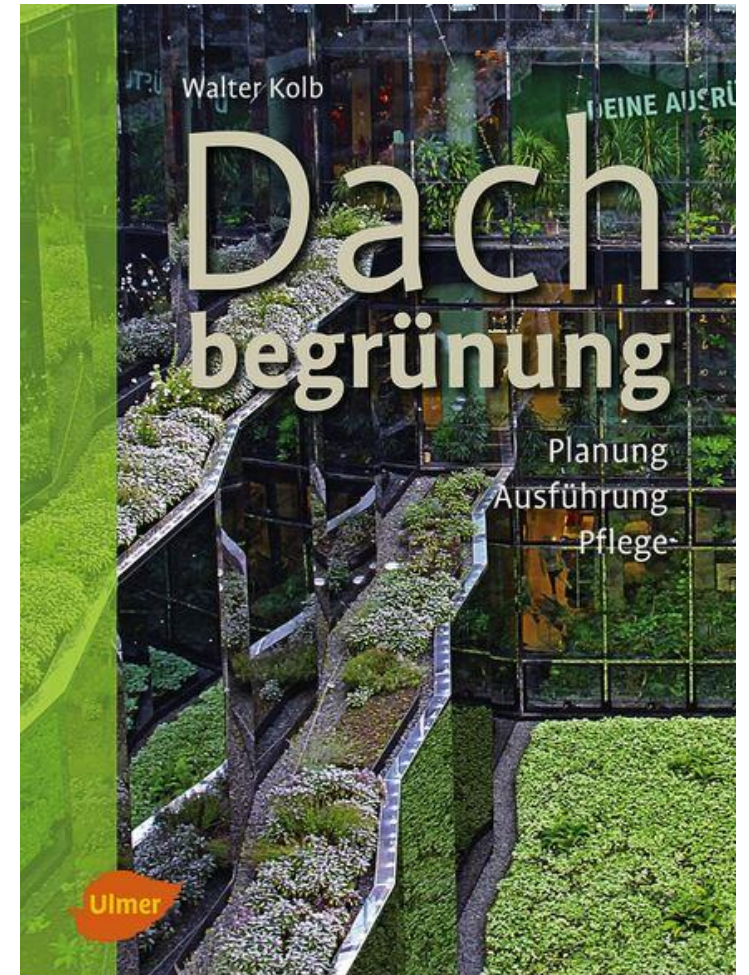


Praxisratgeber Gebäudebegrünung

Empfehlungskatalog für Eigentümer
und Interessierte in München



Literatur



GREEN CITY

Der Verein.

Literatur



Kostenfreier Download unter: <http://www.baufachinformation.de/literatur/Gebäude-Begrünung-Energie/2013109006683>



Veröffentlichung des Leitfadens als Broschüre unter: <http://www.fl.de/shop/neuerscheinungen.html>

SEE
YOU
SOON



GREEN CITY
Der Verein.

...als Mitglied, Aktive oder Spender!