

Unterwegs mit Bus, U-Bahn und S-Bahn

Team _____

Aufgabe	Name	Aufgabe	Name
Reiseleiter*in		Sicherheitsinspektor*in	
Protokollant*in		Materialwart*in	
Informationschef*in		Höflichkeitsminister*in	

1. Erstmal zum Odeonsplatz

Einsteigen an der Haltestellein das Verkehrsmittel/Nummer

Richtungbis zur Haltestelle

Wenn nötig: Umsteigen in das Verkehrsmittel/NummerRichtung.....

bis zur Haltestelle **Odeonsplatz**

Odeonsplatz

Wie heißen die beiden Feldherren, die vorne neben den Löwen in der Feldherrnhalle sitzen?

Links neben der Feldherrnhalle findet ihr die Residenz. Dort sehr ihr kleine Löwen mit blanken Schnauzen. Viele vorbeigehende Menschen streichen darüber. Warum tun sie das? Fragt nach?

2. Vom Odeonsplatz zum Ostbahnhof

Einsteigen an der Haltestellein das Verkehrsmittel/Nummer

Richtung bis zur Haltestelle

Ostbahnhof

Am Ostbahnhof halten verschiedene S-Bahn-Linien. Wie viele Linien sind es?

Sucht einen Fahrkartenautomaten. Wie viel kostet eine Streifenkarte?

3. Vom Ostbahnhof nach Thalkirchen

Einsteigen an der Haltestellein das Verkehrsmittel/Nummer

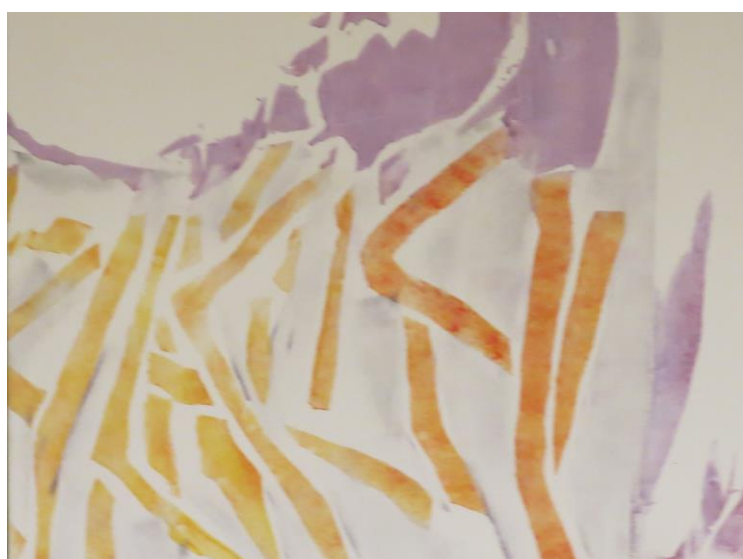
Richtung bis zur Haltestelle

Umsteigen in das Verkehrsmittel/NummerRichtung

bis zur Haltestelle

Thalkirchen

Wartet am Bahnsteig, bis die U-Bahn abgefahren ist. Schaut euch den Bildausschnitt an. Welches Tier versteckt sich hier?



Auf welche Sehenswürdigkeit deutet es hin?

4. Zurück zum Ausgangspunkt!

Einsteigen an der Haltestelle **Thalkirchen** in das Verkehrsmittel/Nummer

Richtung bis zur Haltestelle

Wenn nötig: Umsteigen in das Verkehrsmittel/NummerRichtung.....

bis zur Haltestelle